

## Baterii lavoar cu senzor SLU 34, SLU 35

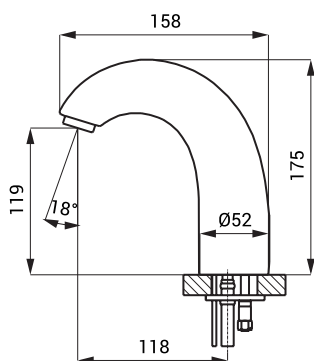


SLU 34

### Caracteristici:

- funcție de oprire automată după 5 minute de funcționare continuă
- reacționează la prezența mâinii utilizatorului în raza activă (rază maximă 0,3 m)
- apa sa oprește după un interval de timp (reglabil) de la îndepărtarea mâinilor din raza activă
- interval reglabil între 0,25 și 7,75 sec.
- posibilitate de reglare a intervalului și a razei active, pornire și oprire cu telecomanda SLD 03
- SLU 34 pentru apă rece sau premixată
- SLU 35 pentru apă caldă și rece, reglarea temperaturii de la robinetii de colț
- monitorizarea capacității bateriei (numai modelele cu index „B“)
- funcționare în regim START/STOP, igienizare automată

### Dimensiuni:



### Specificații tehnice:

Tensiune de operare	
- SLU 34, SLU 35	24V DC extern
- SLU 3BB, SLU 35B	baterie 6 V
Putere	
- operare cu 24V DC	5W/10 W
- operare cu 6V	1,2 W
Durata de viață a bateriei	
- 4 baterii alcaline 1,5 V AA 2700 mAh	aprox. 2 ani (100 util./zi)
Rază activă	
- standard	0 - 0,3 m
- regim START/STOP	0,05 - 0,1 m
Presiune apă recomandată	0,1 - 0,6 MPa
Debit	6 l/min. (dată inf.)
Alimentare apă	filet exterior G ½"

### Specificații livrare:

SLU 34 - cod 03340  
SLU 34B- cod 03345

baterie cu finisaj cromat, electronică și valvă electromagnetice (1 pc.);  
racorduri conectare; robinet de colț cu filtru și valvă antiretur (1 buc.);  
4 baterii 1,5 V/2700 mAh tip AA, locaș pentru baterii (numai modelele cu index "B")

SLU 35 - cod 03350  
SLU 35B - cod 03355

baterie cu finisaj cromat, electronică și valvă electromagnetice (1 pc.);  
racorduri conectare; robinet de colț cu filtru și valvă antiretur (2 buc.);  
4 baterii 1,5 V/2700 mAh tip AA, locaș pentru baterii (numai modelele cu index "B")

### Accesorii recomandate:

SLZ 01Y	- cod 05012	transformator extern 24V DC pt. max. 2 valve
SLZ 01Z	- cod 05011	transformator extern 24V DC pt. max. 4 valve
SLZ 03	- cod 05030	transformator extern cu funcție de oprire 24V DC pt. max. 9 valve
SLZ 04Y	- cod 05041	transformator 24V DC pentru șină DIN pentru alimentarea a max. 5 valve
SLZ 04Z	- cod 05042	transformator 24V DC pentru șină DIN pentru alimentarea a max. 9 valve
SLZ 04X	- cod 10049	transformator 24V DC pentru șină DIN pentru alimentarea a max. 15 valve
SLZ 06	- cod 05060	transformator extern 24V DC pt. o singură valvă
SLD 03	- cod 07030	telecomandă pentru reglarea parametrilor produselor cu senzor infraroșu
SLT 04	- cod 09040	valvă termostatică ¾", debit 28 l/min la o presiune de 0,1 MPa
SLT 05	- cod 09050	valvă termostatică ½", debit 42 l/min la o presiune de 0,1 MPa
SLT 07	- cod 09070	valvă termostatică ¾", debit 43 l/min la o presiune de 0,1 MPa
SLT 08	- cod 09080	valvă termostatică 1", debit 53 l/min la o presiune de 0,1 MPa
SLT 09	- cod 09090	valvă termostatică 5/4", debit 82 l/min la o presiune de 0,1 MPa
SLT 10	- cod 09100	valvă termostatică 6/4", debit 155 l/min la o presiune de 0,1 MPa
SLA 36	- cod 06360	set de 4 baterii alcaline 1,5 V AA 2700 mAh (numai variantele cu index "B")